



# SKATTRANNSÓKNARSTJÓRI RÍKISINS

FLE Grand Hótel, 4. apríl 2007

## **Skattrannsóknarstjóri ríkisins – starfshættir og verk svið**

Bryndís Kristjánsdóttir skattrannsóknarstjóri



# Efni fyrirlestrar

- I. Staða innan skattkerfisins
- II. Hlutverk
- III. Lagaumhverfið og þróun ákvæða
- IV. Skatteftirlit – skattrannsókn
- V. Tegundir brota
- VI. Málsmeðferð við rannsókn
- VII. Endurákvörðun skattstofna
- VIII. Refsimeðferð



# I. Staða innan skattkerfisins

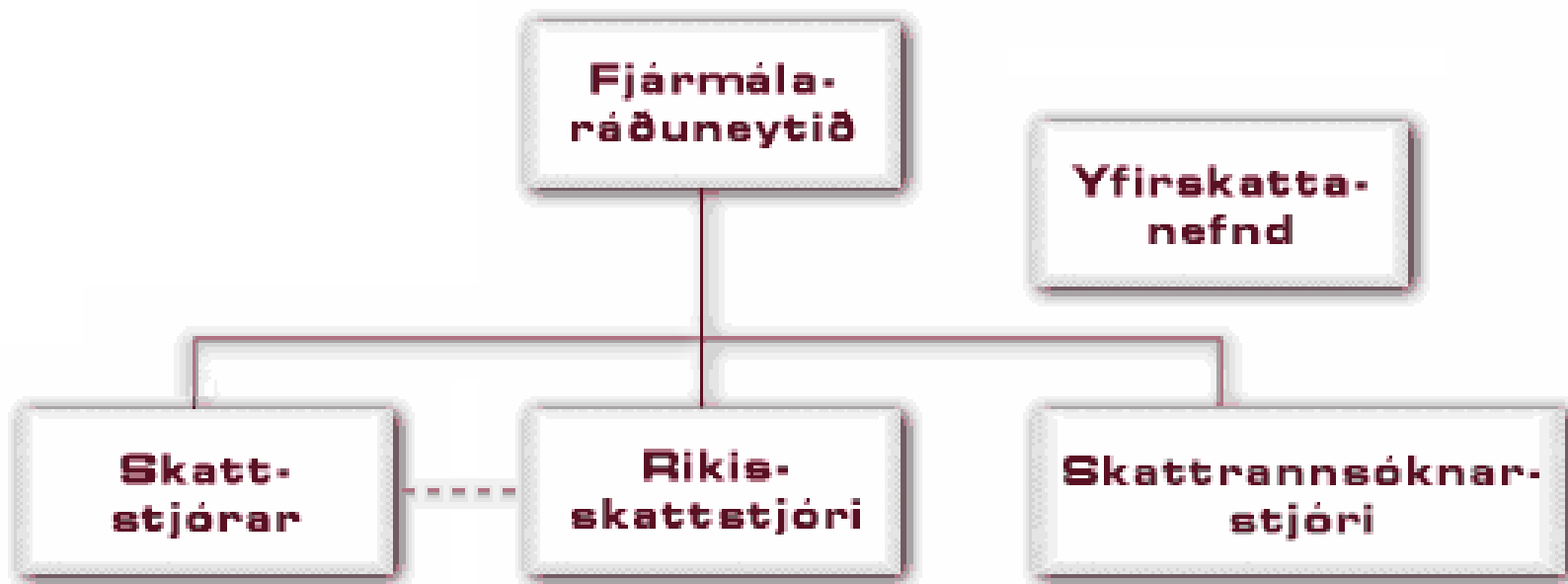


# Skattrannsóknir - söguleg þróun

- 1942 – Ríkisskattanefnd, skattstofur
- 1962 - Ríkisskattstjóri og skattstjórar
- 1964 - Rannsóknardeild ríkisskattstjóra stofnuð  
*Skattrannsóknir aðgreindar frá öðrum verkefnum*
- 1965 - Skattrannsóknarstjóri við embætti ríkisskattstjóra
- 1978 - Sjálfstæði skattrannsóknarstjóra aukið
- 1993 – Skattrannsóknarstjóri ríkisins  
*Fullur aðskilnaður*



# Skipulag skattkerfisins





## II. Hlutverk



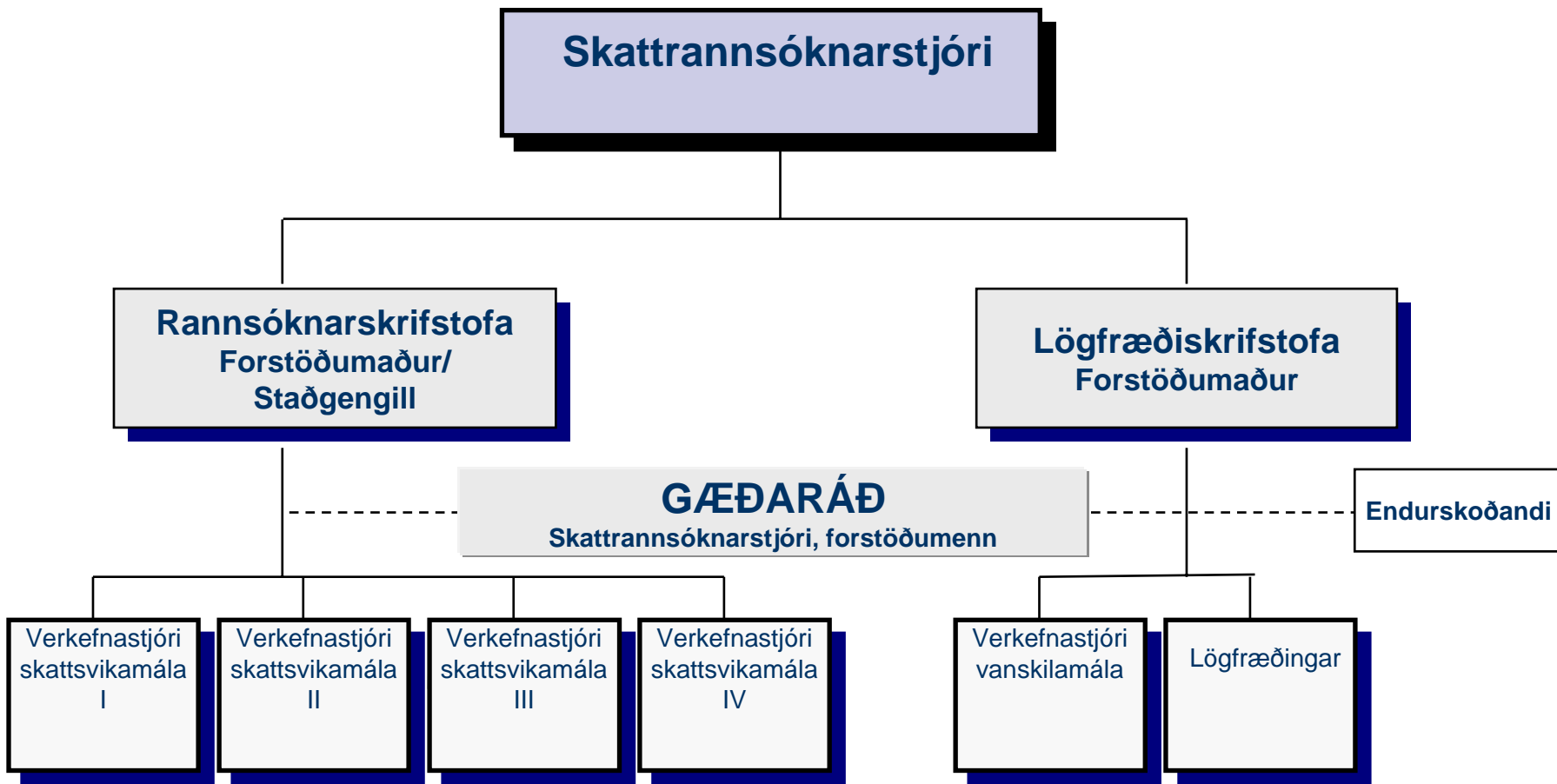
# Skv. erindisbréfi

“Rannsaka og upplýsa brot gegn skattalögum, lögum um bókhald og lögum um ársreikninga með það að markmiði að **draga úr** skattsvikum”



# Skv. lögum/reglug.

- Lög nr. 90/2003, um tsk., 103. gr., reglugerð nr. 373/2001, um framkvæmd skatteftirlits og skattrannsókna
  - Hefur með höndum rannsóknir á refsiverðum brotum á lögum um skatta og gjöld sem á eru lögð af skattstjórum eða þeim falin framkvæmd á, ásamt rannsókn á brotum á lögum um bókhald og lögum um ársreikninga
  - Hlutast til um refsimeðferð vegna þessara brota





# III. Lagaumhverfið og þróun ákvæða



# Lagaumhverfið

- Ýmis skattalög, lög um bókhald, lög um ársreikninga
- Reglugerð um framkvæmd skatteftirlits og skattrannsóknna
- Lög um meðferð opinberra mála
- Stjórnarsýslulög
- Almenn hegningarlög
- Lög um einkahlutafélög/hlutafélög
- Ekki sérstök lög um skattrannsóknarstjóra



# Lagaleg þróun við framkvæmd skatttrannsóknna 1992 - 2006

- Breytingar m/lögum nr. 111/1992 – stofnun embættis skatttrannsóknarstjóra ríkisins
  - Rannsóknir hjá SRS en eftirlit hjá skattstjórum undir stjórn RSK
- Breytingar m/lögum nr. 122/1993
  - Tekið af skarið hver ætti réttarstaðan að vera
- Breytingar m/lögum nr. 145/1994 og 144/1994
  - SRS fær nýtt hlutverk í bókhaldsl.



# Lagaleg þróun við framkvæmd skattrannsóknna, *frh.*

- Breytingar m/lögum nr. 77/2004
  - Heimild til að láta lögreglu sækja sakborninga til skýrslugjafar
- Breytingar m/lögum nr. 129/2004
  - Heimild til endurákvörðunar reiknast frá byrjun þess árs sem rannsókn hefst
- Lög nr. 134/2005
  - SRS heimilt að ljúka máli með sekt
- Reglugerð frá 1995 um skattrannsóknir og málsmeðferð hjá skattrannsóknarstjóra, nú reglugerð nr. 373/2001, um framkvæmd skatteftirlits og skattrannsóknna
  - Málsmeðferð hjá SRS bundin í settum reglum
  - Upphaf máls, málsmeðferð, skýrslutökur, lok rannsóknar, refsimeðferð, sektargerðir SRS

# Breytingar í umhverfi

- Stjórnsýsluúttektir ríkisendurskoðanda
- Eftirlit frá umboðsmanni Alþingis
- Auknar kröfur um sönnun, hraða og vandaða málsmeðferð
- Auknar kröfur um réttarstöðu rannsóknarpóla
- Auknar kröfur frá ráðuneyti, árangursstjórnunarsamningar



# IV. Skatteftirlit- skattrannsókn



# Skatteftirlit

- Í höndum RSK og skattstjóra.
- Skilgreining í 2. gr. reglugerðar nr. 373/2001.
  - Hvers konar könnun skattstjóra/ríkisskattstjóra á **réttmæti skattskila**, fyrir og eftir álagningu eða ákvörðun opinberra gjalda eða skatta.
  - **Samtímaeftirlit** með rekstraraðilum.
  - Aðrar aðgerðir sem ætlað er að tryggja að skattaðilar standi skil á lögboðnum skýrslum og upplýsingum um skattstofn eða skattskyldu.



# Skatttrannsókn

## ■ Í höndum SRS

- Rannsókn skattalagabrota og refsiverðra brota á bókhaldslögum og ársreikningalögum
- Hafi skattstjóri/RSK grun um skattalagabrot eða refsiverð brot á lögum um bókhald og ársreikninga, skal hann tilkynna það SRS, sem ákveður um framhald málsins.



# Mörk skatteftirlits og skattrannsókna

- Reglugerð nr. 373/2001, um framkvæmd skatteftirlits og skattrannsókna, I. kafli
- Valdmörk skattyfirvalda => **valdþurrð** – stjórnvald tekur sér vald sem það hefur ekki að lögum
- Leiðir til ómerkingar þeirrar ákvörðunar viðkomandi stjórnvalds, sem byggir á þeim aðgerðum



# Grundvallarmunur á málsmeðferð

- Samspil ákvæða skattalaga og laga um meðferð opinberra mála
  - Skylda SRS til að gefa réttarstöðu grunaðs manns
  - Réttur rannsóknarpóla til aðgangs að gögnum
  - Réttur rannsóknarpóla til að bera haldlagningu gagna undir dómstóla
- Atriði til þyngingar
  - Heimild SRS til að láta færa aðila til skýrslugjafar
  - Heimild SRS til að fá liðsinni lögreglu á vettvangi, þ.m.t. valdbeitingu
  - Heimild SRS til lokunar starfsstöðva v. Vsk
- SRS getur hlutast til um refsimeðferð



# Leiðbeiningaratriði í úrskurðum

- Úrskurðir varða það að skattstjóri fari yfir á verksvið SRS
- Leiðbeiningaratriði
  - Saknæmisstig (ásetningur/gáleysi)
  - Umfang máls hlutrænt séð (ekki óverulegar fjárhæðir)
  - Ítrekuð afskipti af skattskilum skattaðila
  - Eðli aðgerða; aðferðir sem beitt er.
    - Mat á undandrætti
    - Umfang athugunar.
    - Tekur hún til margra atriða.
    - Tekur hún til margra ára.
    - Er þörf umfangsmikillar gagnaöflunar / skýrslutaka.
  - Tími sem athugunin tekur



# V.

# Tegundir brota



# Flokkun rannsóknarmála

- Skattsvikamál – hefðbundin
  - Langtímafrekasti málaflokkurinn
  - Gerir miklar kröfur til undirbúnings og framkvæmdar
- Vanskilamál
  - Leynd er sjaldnast hugtaksatriði
- Formbrotamál – ársreikningamál
  - Fór áður mikill tími í þessi mál
  - Sektarheimild ársreikningaskrár



# VI. hluti

## Málsmeðferð við rannsókn



# Tvívætt markmið rannsóknar

- Reglugerð nr. 373/2001, 12. gr.
- Að afla allra nauðsynlegra gagna og upplýsa málsatvik til þess að unnt sé að ákveða hvort skattskil hafi verið röng eða byggð á vafasömum, hæpnum eða ófullnægjandi forsendum
  - Til að tryggja grundvöll að endurákvörðun opinberra gjalda
  - Til að hlutast til um að skattaðili sæti viðeigandi refsimeðferð



# Upphaf rannsóknar

- Með tilkynningu frá skattstjóra
- Með tilkynningu frá RSK
- Að eigin frumkvæði SRS
- Samkvæmt tilvísun frá lögreglu
- Samkvæmt kæru, tilkynningu eða ábendingu frá þriðja manni (utanaðkomandi aðila)



# Haldlagning gagna

- Öflun hlutlægra gagna grundvallaratriði rannsóknar
- Skylda að láta í té allar nauðsynlegar upplýsingar og gögn
- Heimsókn á starfsstöð, gögn er varða reksturinn, eru athuguð og haldlögð ef ástæða er til
- Heimild til að kanna sjálfstætt gögn á starfsstöð
- Afrit er tekið af tölvugögnum
- Vettvangur er ljósmyndaður, ef ástæða er til
- Heimilt að bera haldlagningu undir dómstóla



# Skýrslutökur

- Af sakborningum og vitnum
- Réttarstaða sakborninga
  - Heimilt að neita að tjá sig um sakarefni
  - Skipaður verjandi/talsmaður



# Sönnunargögn

- Sífellt álitaeefni hvort meint refsiverð háttsemi teljist sönnuð
- Persónubundin sönnunargögn
  - Skýrslugjöf brotamanns
  - Skýrslugjöf vitnis eða annarra brotamanna
- Hlutræn sönnunargögn
  - Bréf, yfirlýsingar, tölvupóstur
  - Sýnilegar eignir eða fjármunir
  - Ljósmyndir og vettvangsuppdrættir
- Mismunandi sönnunarkröfur í endurákvörðunarmáli og refsimáli



# Skýrsla um rannsókn

- Ítarleg umfjöllun um rannsóknina
  - Tilefni
  - Meint refsiverð háttsemi
  - Tölulegar niðurstöður
  - Fylgigögn; skýrslutökur og önnur gögn
- Framsetning skýrslu er háð stöðlum
- Skýrsla send í andmæli
- Lokaskýrsla – rannsókn lokið
  - Endurákvörðunarferli hefst
  - Refsimeðferð hefst



# VII. hluti

## Endurákvörðun skattstofna



# Ferill endurákvörðunar

- Að lokinni rannsókn er skýrsla SRS send til RSK
- Refsimeðferð hefst samhliða endurákvörðun
  - Ekki skilyrði viðurlagabeitinga að endurákvörðun sé lokið
- Sjálfstæð ákvörðun RSK
- RSK getur ekki “útvíkkað” rannsókn SRS
- RSK getur farið fram á viðbótarrannsókn
- Boðun – endurákvörðun RSK
- Kæruheimild til yfirskattanefndar
- SRS getur haft uppi skattkröfu í opinberu máli



# VIII. hluti

# Refsimeðferð



# Refsiákvæði

- Í skattalögum; 109. gr. laga nr. 90/2003, 40. gr. laga nr. 50/1988, 30. gr. laga nr. 45/1987, 19. gr. laga nr. 94/1996
- Skýra rangt eða villandi frá einhverju sem máli skiptir, vanrækja að telja fram til skatts, ekki skilyrði að upplýsingarnar hafi áhrif á skattskyldu eða skattgreiðslu, eigin skattframtöl eða annarra
- Meiriháttar brot varða við 262. gr. alm. hgl.
- Einstaklingar og lögaðilar



# Viðurlög

- Fésektir eða fangelsi allt að 6 árum ef meiriháttar brot
- Fésektir minnst tvöfaldur undandreginn skattur, mest tífoldur undandreginn skattur
- Sérregla um vanskilamál – lágmark á ekki við ef staðið hefur verið skil á verulegum hluta skatta eða málsbætur eru miklar
- Taka ber tillit til álagsbeitingar við sektarákvörðun



# Upphaf refsimeðferðar

- Refsimeðferð hefst þegar að lokinni rannsóknarskýrslu
- Rannsóknarpola boðuð refsimeðferð og gefinn kostur á að tjá sig
- Grundvöllur ákvörðunar um refsimeðferð eru hlutlægar reglur ásamt mati á aðstæðum
- Þrjár möguleikar á refsimeðferð
  - Vísun máls til lögreglu
  - Krafa um skattsekt hjá yfirskattanefnd
  - Máli lokið hjá skatttrannsóknarstjóra með sekt
- SRS bundinn við ósk um að máli verði vísað til lögreglu



# Sakamárameðferð fyrir lögreglu

- Málið er rekið eins og hvert annað sakamál
- Ákæra er gefin út af saksóknara lögreglu
- Refsing kann bæði að vera fangelsi og fésektir
- Vararefsing fylgir sektarákvörðun
- Málskostnaður lagður ýmist á ríkissjóð eða ákærða
- Málareksturinn er opinber



# Sektarmeðferð f. Yfirskattanefnd

- SRS sækir málið fyrir YSKN – kröfugerð um sekt
- Lokuð stjórnarsýslumeðferð
- Ákvæði oml. gilda í megindráttum um sókn og vörn
- Flutningur máls er nær ætíð skriflegur
- Málskostnaður er úrskurðaður þegar synjað er um sekt að hluta eða öllu leyti
- Málskostnaður ekki lagður á sakborning
- Refsivist er aldrei ákvörðuð
- Vararefsing fylgir ekki úrskurðum YSKN



# Sektarmeðferð SRS

- Brot verður að vera skýlaust sannað
- Sökunaut skal fyrirfram kynnt fjárhæð sektarboðs
- Sektarfjárhæðir geta numið frá kr. 100 þús til 6 millj.
- Lokuð stjórnarsýslumeðferð
- Refsivist aldrei ákvörðuð
- Vararefsing fylgir ekki sektarákvörðun skattrannstj.
- Málskostnaður er ekki ákvarðaður



# Refsimeðferð 2006

	Fjöldi mála	Sektarfjárhæð
■ Sektargerðir SRS	58	95,3 m
■ Sektarúrskurðir YSKN	86	235,3 m
■ Dómar hérað/Hæstir.	30	554,6 m



# Lok fyrirlestrar

- Fyrirspurnir eða umræður ?

