



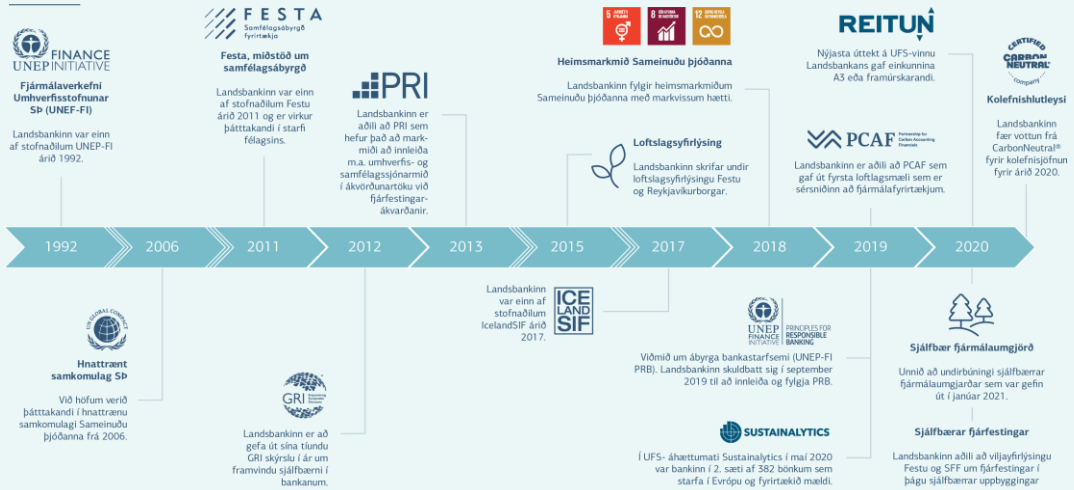
Endurskoðun kolefnisspors

Dr. Reynir Smári Atlason
Sjálfbærni



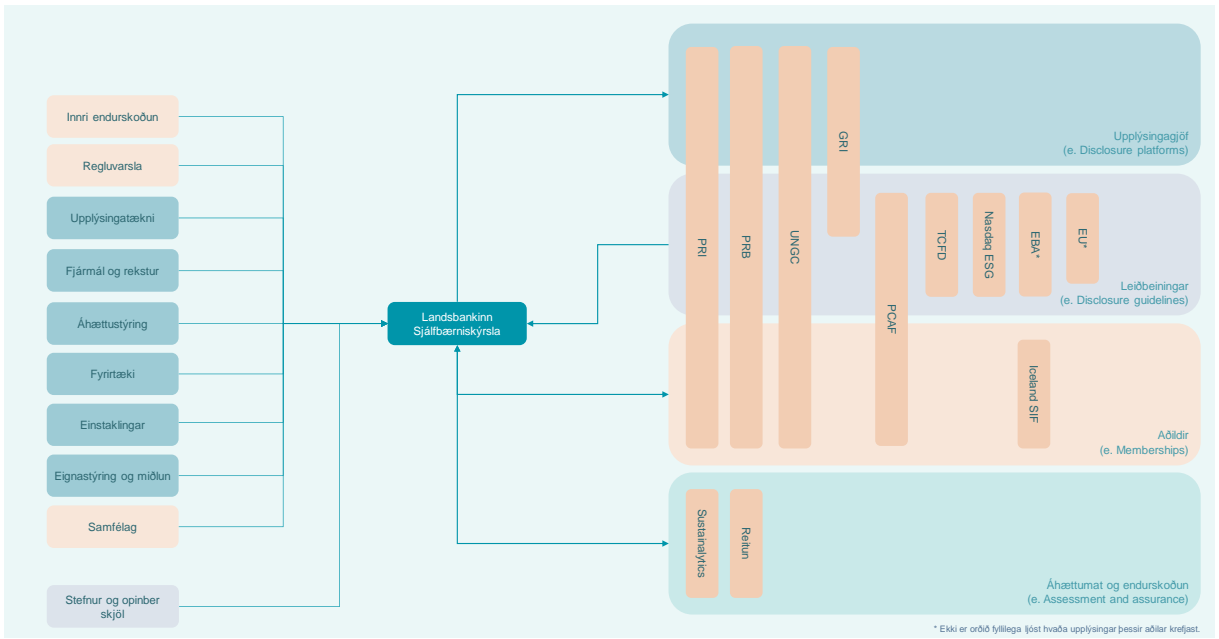
1

Sjálfbærnivegferð Landsbankans



2

2



3

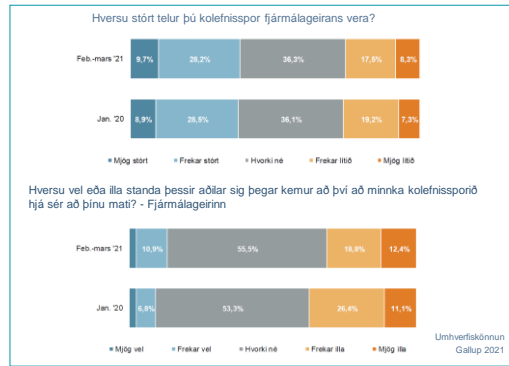
Hvert er markmið endurskoðunar sjálfbærniupplýsinga?

Encyclopedia of Corporate Social Responsibility
 2013 Edition | Editors: Samuel O. Idowu, Nicholas Capaldi, Liangrong Zu, Ananda Das Gupta

Environmental Information Audit (EIA) may be defined as a systematic process of objectively obtaining and evaluating the evidences relating to the environmental information provided by an organization in the annual report, a stand-alone corporate environmental report (CER), environmental statements or other documents published by it in this regard, **with a view to establish accuracy, authenticity, and integrity of such information.**

This is a type of corporate environmental audit (popularly called green audit) which is **conducted for enhancing the credibility of environmental information reported by a concern.**

- Staðfesting á forsendum og stuðlum við útreikninga kolefnisspors
- Staðfesting á uppruna gagna
- Eykur trúverðuleika upplýsinga
- Aukinn áhugi á sjálfbærniupplýsingum frá fjármálagyrntækjum



4

Þróun leiðbeininga

- Samvinna að aukast í þróun leiðbeininga
- Hjólið hefur verið fundið upp, nú er verið að bæta hönnun þess
 - CPD, CDSB, GRI, IIRC og SASB vinna saman að þróun leiðbeininga
- Enn einar leiðbeiningar eða raunhæft, jákvætt næsta skref í upplýsingagjöf
- Geta endurskoðendur gengið að sambærilegum upplýsingum hjá fyrirtækjum?
 - Hvað með sértækar upplýsingar sem eiga við mismunandi atvinnugreinar?
- Leiðbeiningar settar fram af Deloitte, EY, KPMG og PwC og World Economic Forum

"Consequently, the IBC invited the Forum – in collaboration with Deloitte, EY, KPMG and PwC – to identify a set of **universal, material ESG metrics** and recommended disclosures that could be reflected in the mainstream annual reports of companies on a consistent basis across industry sectors and countries. **The metrics should be capable of verification and assurance, to enhance transparency and alignment among corporations, investors and all stakeholders.**"



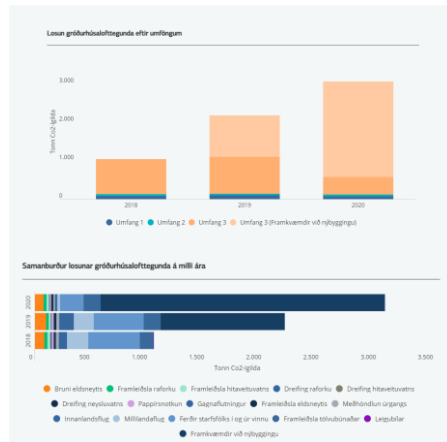
5

Kolefnisspor Landsbankans – endurskoðað tvisvar

- Mikill hvati
 - Þrýstingur frá hagaðilum
 - Regluverk að þróast hratt (EBA, EU)
 - Traust á sjálfbærniupplýsingum
 - Verður krafa frá markaðnum
- Kolefnisspor reiknað innanhúss
- Endurskoðun af þriðja aðila
 - Öðrum en þeim sem sinnir útreikningum
- Deloitte
 - Taktörkuð víska
 - GRI Core
- Turley Associates Ltd. (vegna Carbon Neutral)
 - Einungis kolefnisspor

• Upplýsingar í aðfangakeðju uppfærðar á meðan endurskoðun stendur

• Nýir ferlar og viðmið innanhúss vegna endurskoðunar á sjálfbærniupplýsingum



Deloitte

Staðfesting óháðs endurskoðanda



Við höfum staðfest að Landsbankinn hefur tekið tillit til áhrifa loftslagsbreytinga og gróðurhúsloftgættis í samræmi við GRI 303 og SASB 101. Stafræn gæta og samþætting við umhverfið er einn af helstu áherslunum okkar og við höfum tekið áherslu á að tryggja hagskipti og vaxninga á löngum tíðum.

6

Áskoranir fyrir endurskoðendur

- Umfang 3 mjög mismunandi á milli atvinnugreina
 - Eykur mikið þörf á sérfræðipækningu endurskoðenda
- Munu PCAF upplýsingar verða endurskoðaðar
 - Ólíklegt til að byrja með
- Sannreyning á gagnasöfnun
 - Má notast við myndbandsupptökur?
 - Eru skjáskot í lagi?
- Notkun á gagnabönkum við útreikninga
 - Hafa endurskoðendur nægilega þekkingu á uppbyggingu gagnabanka sem notaðir eru við útreikninga á kolefnisspori?
 - Er þekking til staðar á forsendum í LCA greiningum sem notaðar eru í útreikningum á kolefnisspori?
 - Hvernig er notkunarfasa deilt í umfang GHG protocol?
 - Hvað með úrgang í LCA greiningum, er hætta á tvítalningu?

Lenovo Product Carbon Footprint (PCF) Information Sheet PC/Notebook/Monitor/Tablet

Commercial Name	ThinkPad E580	
Model Number	20KS_20KT	
Issue Date	2017-11-1	
Product Environmental Attributes		
(a) Product Carbon Footprint Value:	421 kg of CO ₂ e (see Note 1 below)	
(b) Product Picture:	(c) Life Cycle Detail by Component & Life Stage (Pie Chart):	
		
<p>Note 1: All estimates of carbon footprint are uncertain. Lenovo reports the 95th percentile of the carbon footprint estimate to reflect that uncertainty. For this product, that estimate has a mean of 325 kg of CO₂e and standard deviation of 59 kg of CO₂e. For a quantity that follows a normal distribution, the 95th percentile value is equal to the mean plus the standard deviation multiplied by 1.64. Other organizations might report this value as 325 +/- 59 kg of CO₂e.</p> <p>This PCF was generated using the Product Attribute to Impact Algorithm model, Version 2017-7-29. Date: 2017-7-29 (Product Type: Notebook). © Massachusetts Institute of Technology's Materials Systems Laboratory, August 2012. Please refer to the Intended Uses and Limitations of the PAIA Model, © Massachusetts Institute of Technology's Materials Systems Laboratory, August 2012 for further details. Link to Document</p> <p>This calculation was based upon a Lenovo ThinkPad E580 with the assumptions and configuration described in the calculation assumptions in the next page.</p> <p>This pie chart provides the percent contribution of the mean value for each element of the analysis for the full life cycle CO₂e impacts of the product. Individual elements displaying 0% are less than 0.5%.</p>		



7

7

Endurskoðun kolefnisspors

Dr. Reynir Smári Atlason
Sjálfbærni



8